

IPAB "Ospedale Vernetti"

PIANO DI EMERGENZA E DI EVACUAZIONE

Aggiornamento del 30/10/2018

Redatto da: BRIZZI Ing. Carlo
Via Cialdini n. 9 - 10138 Torino (TO)

R.S.G.S.A. - GIACOLETTO P.I. Mauro
Via Pagliassotti n. 17 - 10080 Bosconero (TO)

INFORMAZIONI PER GLI OSPITI

Al fine di garantire la massima sicurezza è necessario osservare poche ma importanti regole:

- E' ASSOLUTAMENTE VIETATO FUMARE: IL DIVIETO E' RELATIVO SIA AI LOCALI DI DEGENZA CHE ACCESSORI;
- SI RACCOMANDANO INDUMENTI E ASCUGAMANI IN FIBRA NATURALE (COTONE, LANA, ECC.) SONO SCONSIGLIATI GLI INDUMENTI IN MATERIALI SINTETICI IN QUANTO FACILMENTE INFAMMABILI;
- LA DETENZIONE DI APPARECCHI ELETTRICI (TELEVISORI, RADIO, RASOI, ECC.) DEVE ESSERE AUTORIZZATA DAL PERSONALE (COORDINATORE) DEL REPARTO;
- E' VIETATA LA DETENZIONE DI LIQUIDI INFAMMABILI (ES. ALCOL);
- SE VEDETE SITUAZIONI CHE POSSANO GENERARE PERICOLO AVVERTITE SUBITO IL PERSONALE;
- IN CASO DI EMERGENZA MANTENETE SEMPRE LA CALMA E SEGUITE LE INDICAZIONI DEL PERSONALE.

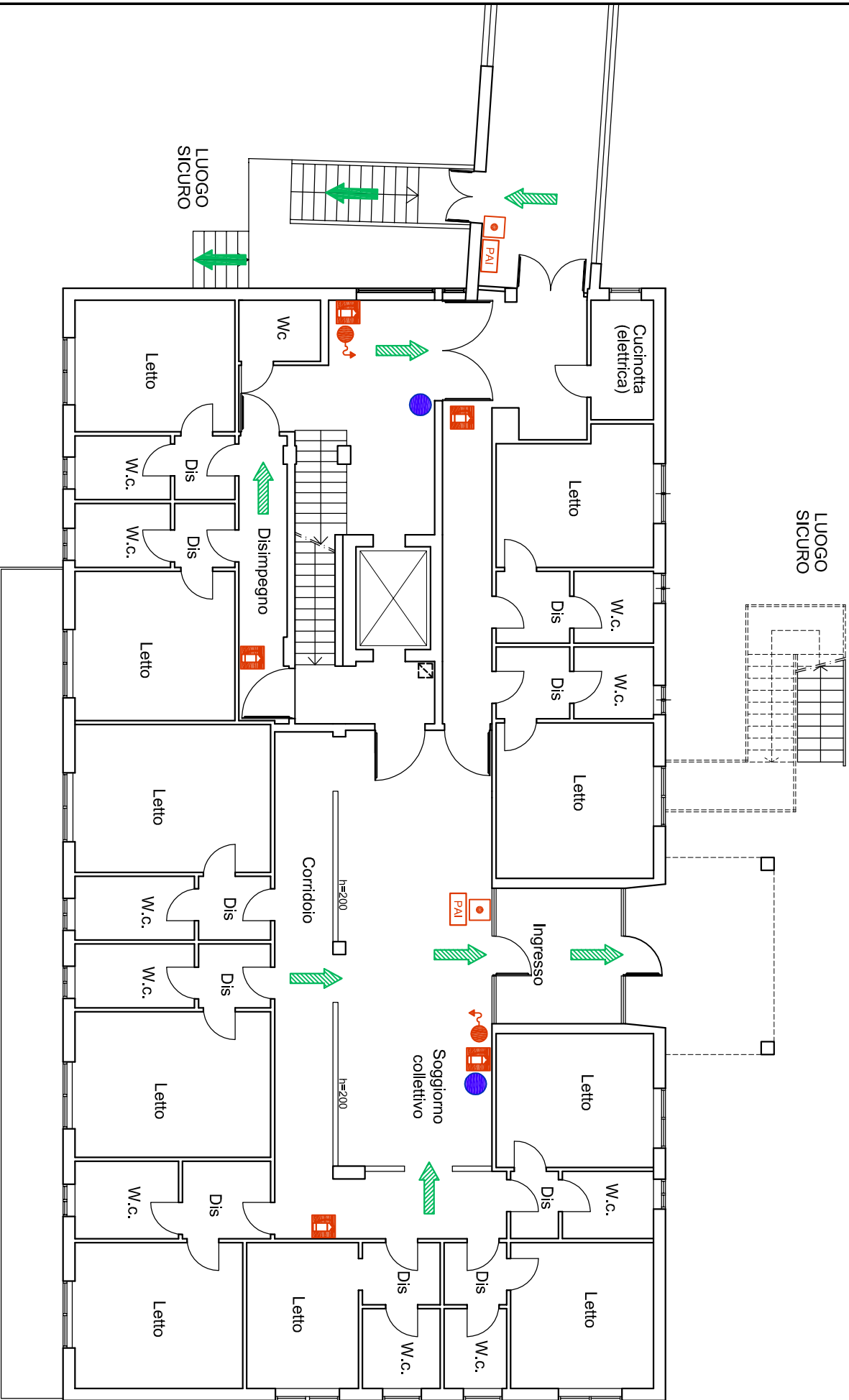
INFORMAZIONI PER I VISITATORI

Al fine di garantire la massima sicurezza è necessario osservare poche ma importanti regole:

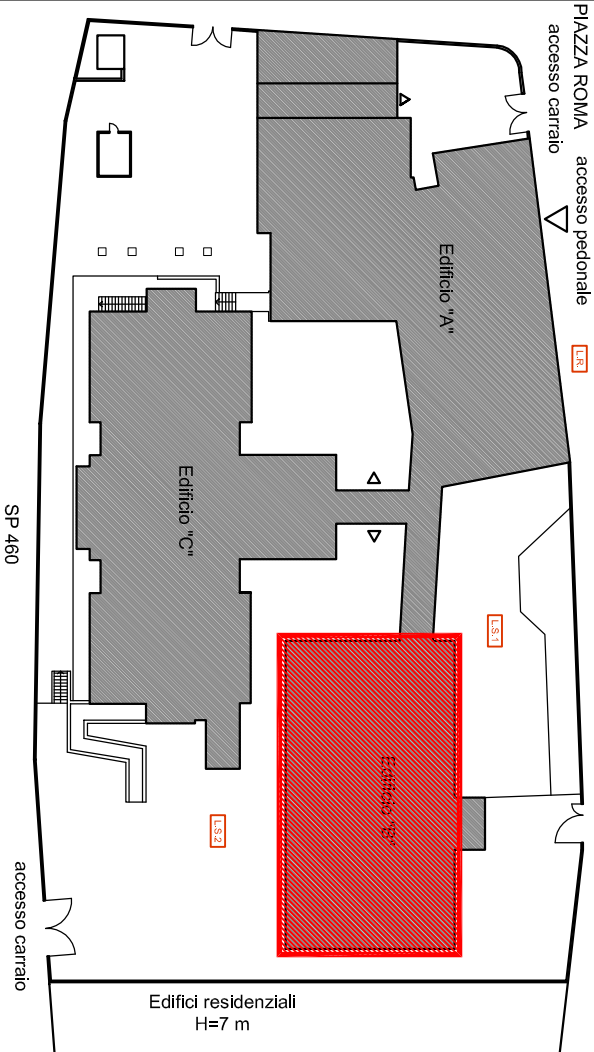
- E' ASSOLUTAMENTE VIETATO FUMARE: IL DIVIETO E' RELATIVO SIA AI LOCALI DI DEGENZA SIA AI LOCALI ACCESSORI;
- SE VEDETE SITUAZIONI CHE RITENETE POSSANO GENERARE PERICOLO, AVVERTITE SUBITO IL PERSONALE;
- IN CASO DI EMERGENZA MANTENETE SEMPRE LA CALMA E SEGUITE LE INDICAZIONI DEL PERSONALE

COMPORTAMENTI DA TENERE IN CASO DI INCENDIO PER OSPITI E VISITATORI

- MANTENERE LA CALMA
- CAMMINARE CHINATI E RESPIRARE, SE POSSIBILE, PROTEGGENDO NASO E BOCCA CON UN FAZZOLETTO
- PREFERIBILMENTE BAGNATO NEL CASO VI SIA PRESENZA DI FUMO LUNGO IL PERCORSO DI FUGA
- NON USARE MAI L'ASCENSORE
- NON USCIRE DALLA STANZA SE I CORRIDOI SONO INVASI DAL FUMO
- CHIUDERE OGNI FESSURA DELLA PORTA MEDIANTE PANNI BAGNATI
- NON APRIRE LE FINESTRE



PIAZZA ROMA
accesso carrai
accesso pedonale



LEGENDA

- USCITA DI SICUREZZA
- PERCORSO DI USCITA ORIZZONTALE
- PERCORSO DI USCITA VERSO L'ALTO
- PERCORSO DI USCITA IN DISCESA
- ESTINTORE PORTATILE O CARRELLATO
- NASPO UNI 25
- IDRANTE A PARETE
- PANNELLO OTTICO-ACUSTICO ALLARME ANTINCENDIO
- PULSANTE MANUALE D'ALLARME ANTINCENDIO
- VOI SIETE QUI

EDIFICIO "B"
PIANTA PIANO TERRA